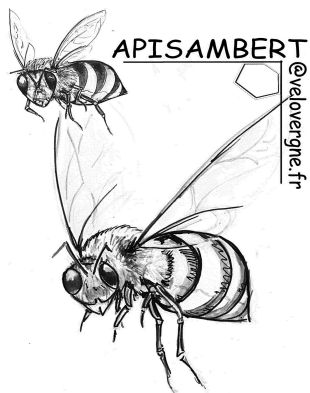


Pour s'initier et échanger sur les pratiques apicoles depuis 2012

Association Apis Ambert
Collectif d'apiculteurs amateurs
Rucher école



<http://apisambert.tk>

-La formation débutant, 6 séances, à partir du 21 mars, 2 heures de théorie suivies de la pratique.

-Un approfondissement sur l'élevage des reines (la théorie le 14 Mars et la pratique en Mai ou Juin)

-Des rencontres discussions, tout le long de la saison, au rucher école.

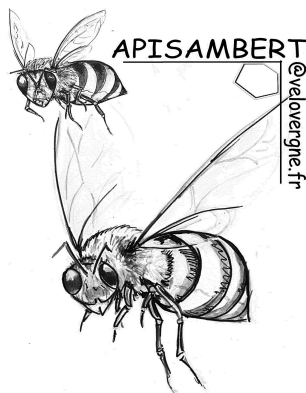
Contact : Sylvain Lemoine : 0601777298

Renato PELLIZZARO : 04 73 72 37 46 ou 06 73 86 96 07

apisambert@velovergne..fr

Pour s'initier et échanger sur les pratiques apicoles depuis 2012

Association Apis Ambert
Collectif d'apiculteurs amateurs
Rucher école



<http://apisambert.tk>

-La formation débutant, 6 séances, à partir du 21 mars, 2 heures de théorie suivies de la pratique.

-Un approfondissement sur l'élevage des reines (la théorie le 14 Mars et la pratique en Mai ou Juin)

-Des rencontres discussions, tout le long de la saison, au rucher école.

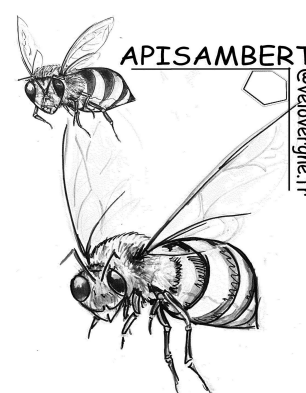
Contact : Sylvain Lemoine : 0601777298

Renato PELLIZZARO : 04 73 72 37 46 ou 06 73 86 96 07

apisambert@velovergne..fr

Pour s'initier et échanger sur les pratiques apicoles depuis 2012

Association Apis Ambert
Collectif d'apiculteurs amateurs
Rucher école



<http://apisambert.tk>

-La formation débutant, 6 séances, à partir du 21 mars, 2 heures de théorie suivies de la pratique.

-Un approfondissement sur l'élevage des reines (la théorie le 14 Mars et la pratique en Mai ou Juin)

-Des rencontres discussions, tout le long de la saison, au rucher école.

Contact : Sylvain Lemoine : 0601777298

Renato PELLIZZARO : 04 73 72 37 46 ou 06 73 86 96 07

apisambert@velovergne..fr

La formation débutant

Elle est ouverte à tous, sur inscription pour 20€ dans la limite des places disponibles, elle sera animée par Renato Pellizzaro, dans la salle Chabrier sous le cinéma à Ambert.

Le 21 mars 2015 à 13h15 l'abeille : vie, anatomie, races Abeille, faux-bourdon, reine. Fonctionnement d'une ruche. La tenue de l'apiculteur et son matériel. La sécurité et prévention (piques et allergie...).

Le 4 avril 2015 à 13h15 la ruche: modèles de ruches, utilisation ruche Dadant, description, intérêt différentes parties : construction, montage , accessoires

Le 25 avril 2015 à 13h15 le rucher : installation, obligations légales, déclaration,. Entretien et aménagement (nettoyage, prédateurs, abreuvoirs). L'apiculture dans le Puy de Dôme : syndicat, GDSA, coopérative....Qui fait quoi ?

Le 16 mai 2015 à 13h15 les maladies : le varroa, la loque....le frelon, la fausse teigne ..Les traitements et divers soins : quand, comment,.... Les risques sanitaires, le registre d'élevage...

Le 25 juillet 2015 13H15 commercialisation du miel : obligations légales (numéro de SIRET), conditionnement, vente, prix, et les règles d'étiquetage. La miellerie et son matériel.

Le 12 septembre 2015 à 13h15 travaux d'automne : visite des ruches . Préparation du nourrissage : sirop si nécessaire. Comment peser la ruche, quels préparatifs pour l'hivernage.
En fonction de la situation que faire.... Comptage varroas
Stockage du matériel (hausses)

Toutes ces séances seront suivies de pratiques ouvertes à tous, au rucher école (dans le jardin de l'usine Rivolier) sortie d'Ambert direction Saint Anthème. Ce sera l'occasion de nous rencontrer pour des échanges informels et conviviaux.

Approfondissement élevage de reine

Il est ouvert aux apiculteurs plus expérimentés, il est animé par Thomas apiculteur professionnel et formateur .

La théorie sera présenté le samedi 14 Mars, à 14h 30 salle Chabier sous le cinéma à Ambert.

La Pratique sera programmée en mai ou juin selon la saison.

La formation débutant

Elle est ouverte à tous, sur inscription pour 20€ dans la limite des places disponibles, elle sera animée par Renato Pellizzaro, dans la salle Chabrier sous le cinéma à Ambert.

Le 21 mars 2015 à 13h15 l'abeille : vie, anatomie, races Abeille, faux-bourdon, reine. Fonctionnement d'une ruche. La tenue de l'apiculteur et son matériel. La sécurité et prévention (piques et allergie...).

Le 4 avril 2015 à 13h15 la ruche: modèles de ruches, utilisation ruche Dadant, description, intérêt différentes parties : construction, montage , accessoires

Le 25 avril 2015 à 13h15 le rucher : installation, obligations légales, déclaration,. Entretien et aménagement (nettoyage, prédateurs, abreuvoirs). L'apiculture dans le Puy de Dôme : syndicat, GDSA, coopérative....Qui fait quoi ?

Le 16 mai 2015 à 13h15 les maladies : le varroa, la loque....le frelon, la fausse teigne ..Les traitements et divers soins : quand, comment,.... Les risques sanitaires, le registre d'élevage...

Le 25 juillet 2015 13H15 commercialisation du miel : obligations légales (numéro de SIRET), conditionnement, vente, prix, et les règles d'étiquetage. La miellerie et son matériel.

Le 12 septembre 2015 à 13h15 travaux d'automne : visite des ruches . Préparation du nourrissage : sirop si nécessaire. Comment peser la ruche, quels préparatifs pour l'hivernage.
En fonction de la situation que faire.... Comptage varroas
Stockage du matériel (hausses)

Toutes ces séances seront suivies de pratiques ouvertes à tous, au rucher école (dans le jardin de l'usine Rivolier) sortie d'Ambert direction Saint Anthème. Ce sera l'occasion de nous rencontrer pour des échanges informels et conviviaux.

Approfondissement élevage de reine

Il est ouvert aux apiculteurs plus expérimentés, il est animé par Thomas apiculteur professionnel et formateur .

La théorie sera présenté le samedi 14 Mars, à 14h 30 salle Chabier sous le cinéma à Ambert.

La Pratique sera programmée en mai ou juin selon la saison.

La formation débutant

Elle est ouverte à tous, sur inscription pour 20€ dans la limite des places disponibles, elle sera animée par Renato Pellizzaro, dans la salle Chabrier sous le cinéma à Ambert.

Le 21 mars 2015 à 13h15 l'abeille : vie, anatomie, races Abeille, faux-bourdon, reine. Fonctionnement d'une ruche. La tenue de l'apiculteur et son matériel. La sécurité et prévention (piques et allergie...).

Le 4 avril 2015 à 13h15 la ruche: modèles de ruches, utilisation ruche Dadant, description, intérêt différentes parties : construction, montage , accessoires

Le 25 avril 2015 à 13h15 le rucher : installation, obligations légales, déclaration,. Entretien et aménagement (nettoyage, prédateurs, abreuvoirs). L'apiculture dans le Puy de Dôme : syndicat, GDSA, coopérative....Qui fait quoi ?

Le 16 mai 2015 à 13h15 les maladies : le varroa, la loque....le frelon, la fausse teigne ..Les traitements et divers soins : quand, comment,.... Les risques sanitaires, le registre d'élevage...

Le 25 juillet 2015 13H15 commercialisation du miel : obligations légales (numéro de SIRET), conditionnement, vente, prix, et les règles d'étiquetage. La miellerie et son matériel.

Le 12 septembre 2015 à 13h15 travaux d'automne : visite des ruches . Préparation du nourrissage : sirop si nécessaire. Comment peser la ruche, quels préparatifs pour l'hivernage.
En fonction de la situation que faire.... Comptage varroas
Stockage du matériel (hausses)

Toutes ces séances seront suivies de pratiques ouvertes à tous, au rucher école (dans le jardin de l'usine Rivolier) sortie d'Ambert direction Saint Anthème. Ce sera l'occasion de nous rencontrer pour des échanges informels et conviviaux.

Approfondissement élevage de reine

Il est ouvert aux apiculteurs plus expérimentés, il est animé par Thomas apiculteur professionnel et formateur .

La théorie sera présenté le samedi 14 Mars, à 14h 30 salle Chabier sous le cinéma à Ambert.

La Pratique sera programmée en mai ou juin selon la saison.